



Tanacetum valhi

PARAMERAS DE MARANCHÓN, HOZ DEL MESA Y ARAGONCILLO

“Parameras con extensos sabinares y pequeñas hoces al noreste de Guadalajara”

DESCRIPCIÓN GENERAL

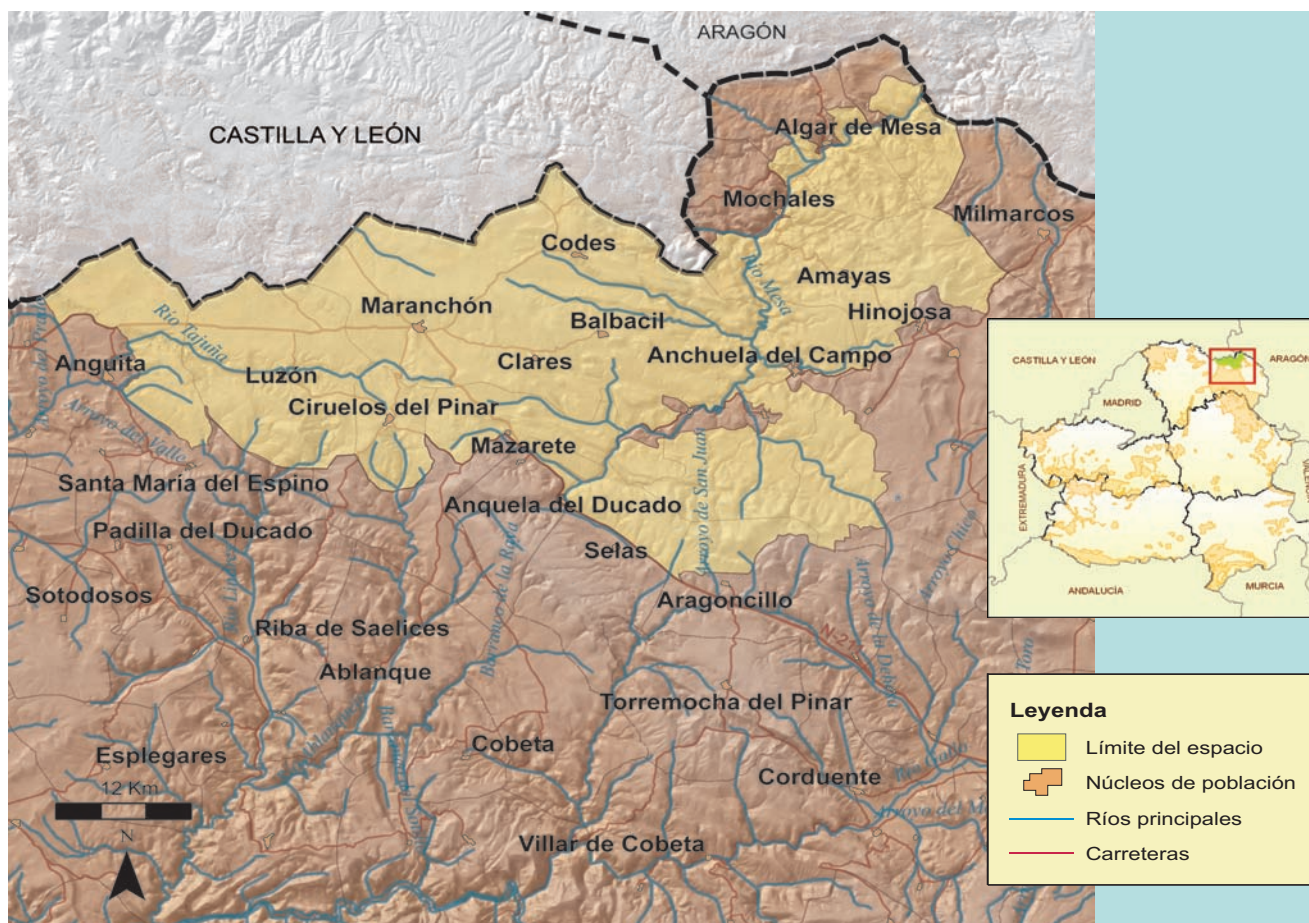
Situado al noreste de Guadalajara, en el límite con Soria (Tierra de Medinaceli) y Zaragoza, se encuentra este espacio natural, que engloba diversos paisajes bien diferenciados:

Las parameras de Maranchón. Se trata de altos páramos muy continentales, establecidos sobre sustrato calizo, cubiertos por extensos sabinares y cambronales de *Genista rigidissima*, que forman un paisaje muy característico, típico de la alta montaña mediterránea.

El paisaje de hoces, representado en la bella Hoz del río Mesa labrada sobre terrenos secundarios y terciarios, con numerosos escarpes y presencia abundante de gleras en las laderas, con las comunidades florísticas asociadas a este medio. Es un ambiente típico de cantiles calizos con grandes contrastes entre umbría y solana y un espectacular desarrollo de las comunidades de fauna y flora rupícola.



Entrada al Valle del Mesa



FICHA TÉCNICA RESUMEN

Código RN 2000 ZEPAs: ES0000094. **Extensión:** 44.471 ha. **Código RN 2000 LIC:** ES4240017. **Extensión:** 49.442 ha.

Nombre: Parameras de Maranchón, Hoz del Mesa y Aragoncillo. **Provincia:** Guadalajara.

Términos Municipales: Algar de Mesa, Anguita, Anqueña del Ducado, Ciruelos del Pinar, Corduente, Establés, Luzón, Maranchón, Mazarete, Milmarcos, Mochales, Riba de Saelices, Selas, Tartanedo y Villed de Mesa.

Hábitat característicos: parameras con sabinar (*Juniperus thurifera*). Cambrales. Pinares de rodeno (*Pinus pinaster*). Rebollares, quejigares, encinares, enebrales y matorrales silíceos. Comunidades riparias: saucedas, choperas, juncales. Prados mediterráneos. Zonas subestépicas. Cantiles calizos.

Valores sobresalientes y especies más representativas y singulares: aves esteparias: alondra de Dupont, alcaraván, sisón, bisbita campestre, cogujada común. Aves rupícolas: buitre leonado, alimoche, águila real, halcón peregrino, chova piquirroja. Mamíferos: nutria. Ciprinidos de interés. Especies de flora rupícolas, comunidades glerícolas, de repisas (*casómfitos*) y de paredones rezumantes.

Otras figuras de protección: este lugar contacta con la ZEPAs y LIC contigua de las Lagunas y Parameras del Señorío de Molina y con la ZEPAs y LIC del Alto Tajo.

Época aconsejada de visita y otras recomendaciones: primavera y verano. Buen acceso e infraestructura para la visita en Maranchón.



Paramera en Turmiel y pico Aragoncillo



Sabina albar en la paramera

La sierra de Aragoncillo (1.518 m), elevación del zócalo paleozoico que da lugar a una sierra aislada de litología silíceo, formada por cuarcitas y pizarras paleozoicas y areniscas triásicas, que soporta una vegetación silicícola característica de rebollares (*Quercus pyrenaica*) y jarales (*Cistus ladanifer*).

La cabecera del Valle de los Milagros, labrado por el río Linares y sus afluentes, que en su recorrido atraviesa un variado conjunto de litologías ácidas y básicas (pizarras, cuarcitas ordovícicas, areniscas del *Buntsandstein*, calizas del *Muschelkalk* y margas salinas del *Keuper*) generando en cada caso un perfil de valle diferente. El valle posee un complejo mosaico de vegetación, como corresponde a su diversidad litológica, incluyendo pinares de rodeno (*Pinus pinaster*), rebollares (*Quercus pyrenaica*), quejigares (*Q. faginea*), enebrales y sabinares (cuatro especies del género *Juniperus*), jarales, comunidades de retama blanca (*Genista florida*), aliagar (*G. scorpius*) y encinar.

Toda la zona se incluye dentro de la Rama Castellana del Sistema ibérico, destacando la presencia de extensos sabinares albares (*Juniperus thurifera*) considerados los más extensos de Castilla-La Mancha. Éste es un bosque muy antiguo de gran interés, que se encuentra actualmente en expansión por el descenso de la carga ganadera y el abandono de los cultivos. Acompañando al sabinar, aparecen formaciones de enebros y los característicos cambrales, hábitat idóneo para una importante comunidad de aves esteparias.

IMPORTANCIA ORNITOLÓGICA Y AMBIENTAL

Además de la importancia de la vegetación y especialmente del sabinar, destaca la presencia de múltiples especies de aves de interés, como la alondra de Dupont, el alcaraván, la bisbita campestre o la cogujada común. La Hoz del río Mesa presenta notable singularidad geológica, con la aparición de un gran número de comunidades vegetales escasas tales como sabinares negrales, asociaciones de plantas rupícolas calcícolas, comunidades glerícolas, comunidades de repisas (casmófitos) y comunidades de paredones rezumantes, siendo lugar de nidificación de numerosas aves rapaces rupícolas, que la hacen superar ampliamente los criterios de la Directiva Aves para la designación de ZEPA, como el buitre leonado, el alimoche, el águila real, el halcón peregrino y la chova piquirroja.

Las zonas silíceas de Sierra de Aragoncillo y del rodenal mantienen una interesante vegetación silicícola, incluso con la presencia de cervunales y majadales, hábitat prioritarios de la Directiva Comunitaria.

ESPECIES SIGNIFICATIVAS

AVES

NOMBRE COMÚN	NOMBRE CIENTÍFICO
Aguilucho cenizo	<i>Circus pygargus</i>
Alcaraván común	<i>Burhinus oedicnemus</i>
Alimoche común	<i>Neophron percnopterus</i>
Alondra de Dupont	<i>Chersophilus duponti</i>
Bisbita campestre	<i>Anthus campestris</i>
Búho real	<i>Bubo bubo</i>
Buitre leonado	<i>Gyps fulvus</i>
Chova piquirroja	<i>Pyrhocorax pyrrhocorax</i>
Cogujada montesina	<i>Galerida theklae</i>
Curruca rabilarga	<i>Sylvia chrysaetos</i>
Halcón peregrino	<i>Falco peregrinus</i>
Martín pescador	<i>Alcedo atthis</i>
Sisón común	<i>Tetrax tetrax</i>
Alondra totovía	<i>Lullula arborea</i>



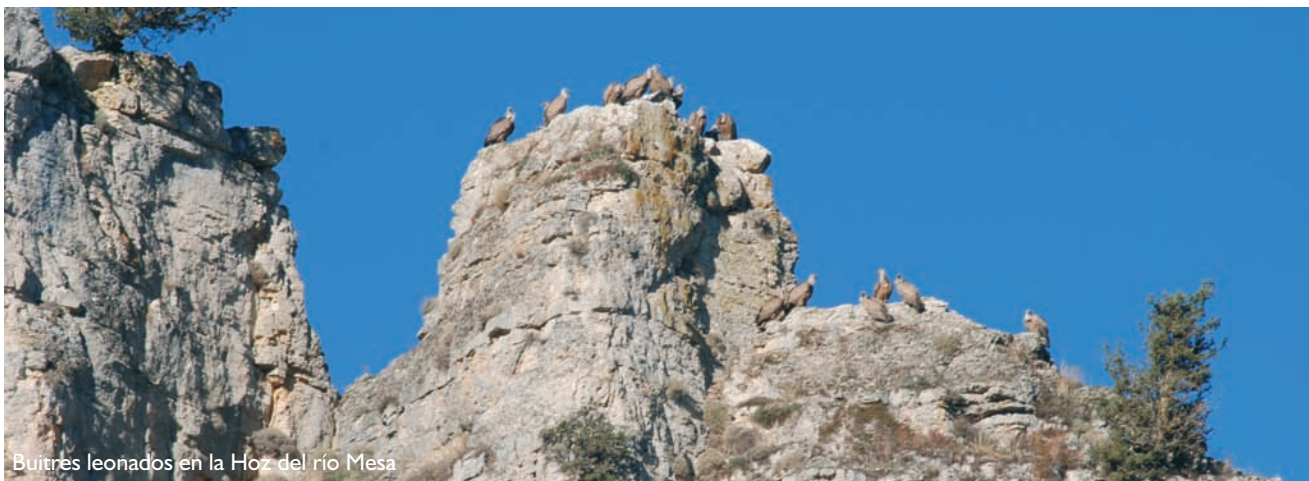
Bisbita campestre

Otras especies de vertebrados de interés presentes son:

MAMÍFEROS: nutria (*Lutra lutra*).

PECES: colmilleja (*Cobitis paludica*) y trucha (*Salmo trutta*).

FLORA: algunos endemismos de interés son *Thymus mastigophorus*, *Artemisia pedemontana*, *Tanacetum valhi*, etc.



Buitres leonados en la Hoz del río Mesa

AMENAZAS Y GESTIÓN

Los hábitat de paramera se pueden ver amenazados por reforestaciones mal planteadas y por las nuevas infraestructuras de producción de energía eólica implantadas en la zona. El incremento de la afluencia de visitantes puede constituir un factor de amenaza en las hoces, al igual que el auge de los deportes de aventura y escalada.

Los ambientes fluviales son vulnerables frente a un aumento de la contaminación de las aguas y a modificaciones físicas de su estructura (dragados y explotaciones de áridos) o al deterioro de la vegetación.

La zona del rodénal en este espacio sufrió un gran incendio en el verano del año 2005, encontrándose en fase de restauración.